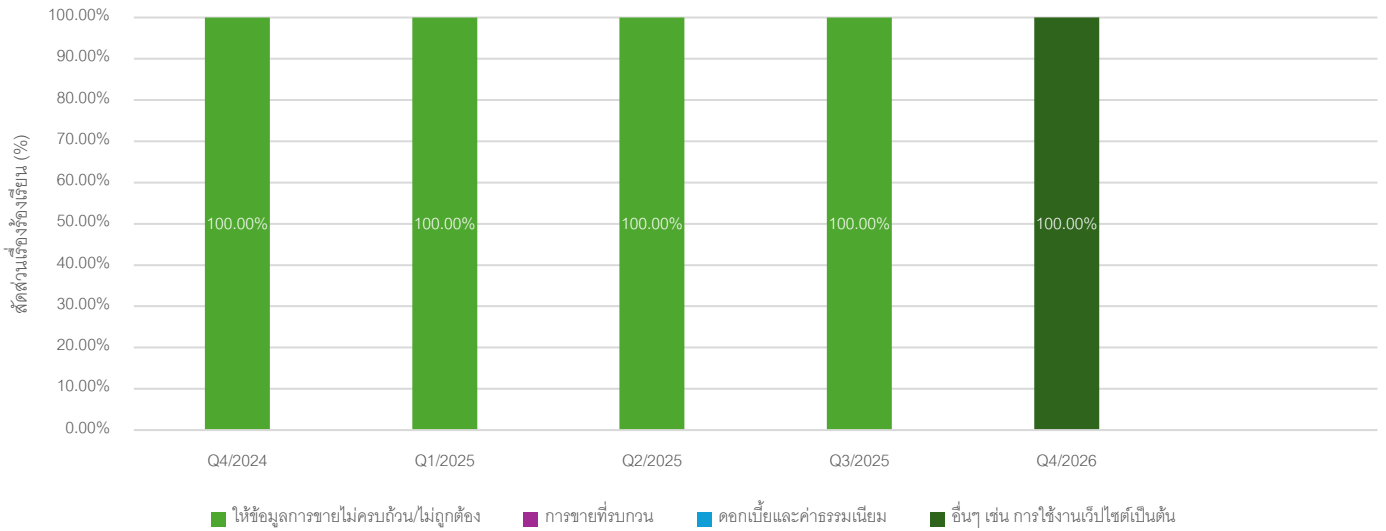


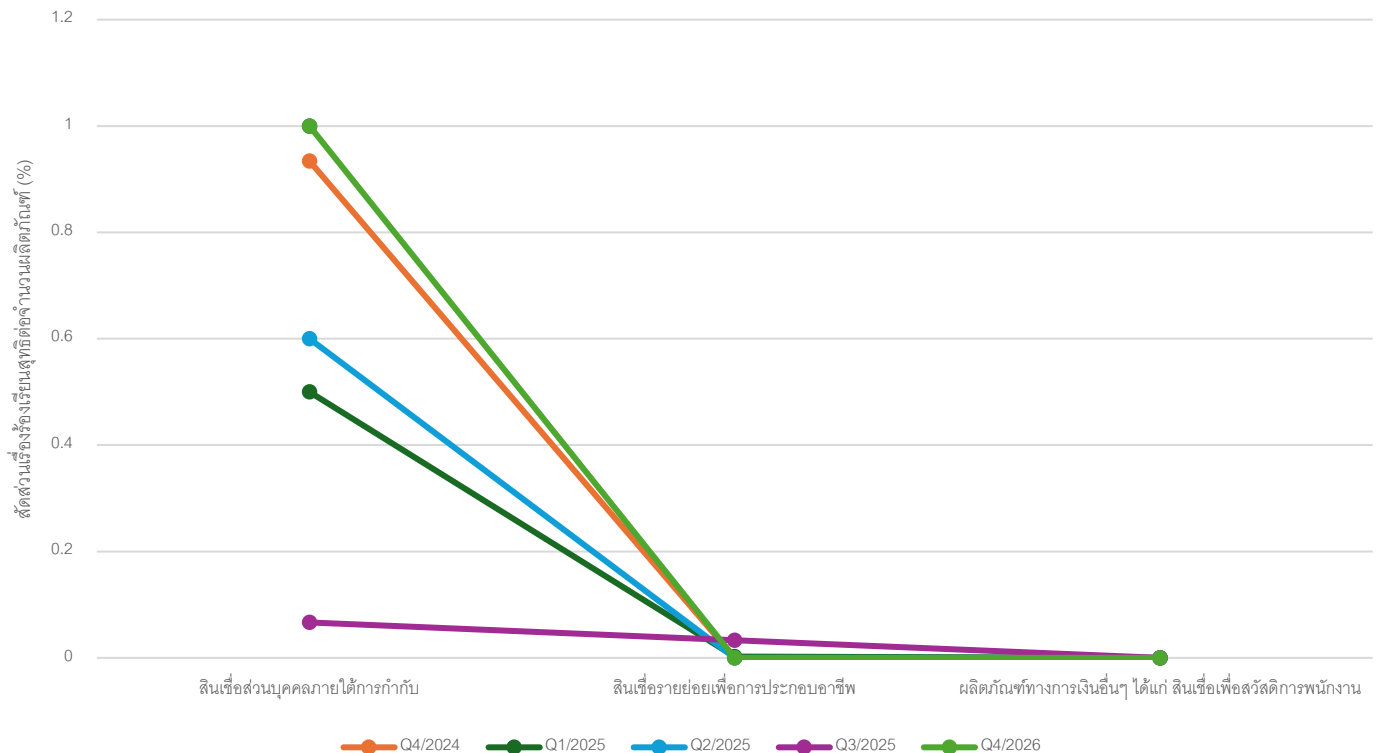
# ข้อมูลคุณภาพและบริการ ประจำไตรมาส 4 ปี 2568

## บริษัท เงินดีดี จำกัด

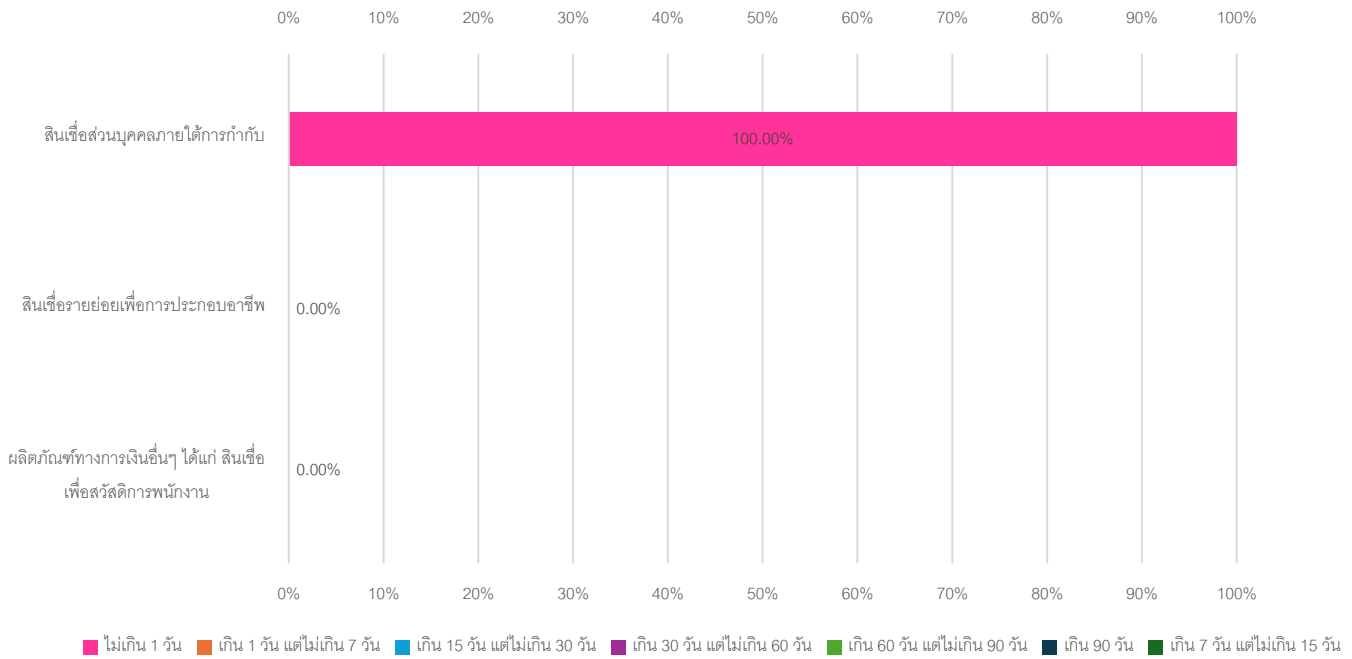
แนวโน้มเรื่องร้องเรียน  
ไตรมาสที่ 4 ประจำปี 2568



แนวโน้มสัดส่วนเรื่องร้องเรียนสุทธิต่อจำนวนผลิตภัณฑ์  
ไตรมาสที่ 4 ประจำปี 2568



แนวโน้มสัดส่วนเรื่องร้องเรียนที่ยุติแล้ว จำแนกตามระยะเวลาดำเนินการในการยุติเรื่องร้องเรียน (%)  
ไตรมาสที่ 4 ประจำปี 2568



ข้อมูลเรื่องร้องเรียนสูงสุด 5 ผลิตภัณฑ์แรก จำแนกตามระยะเวลายุติเรื่องที่เกิดขึ้น 30 วัน  
ไตรมาสที่ 4 ประจำปี 2568

